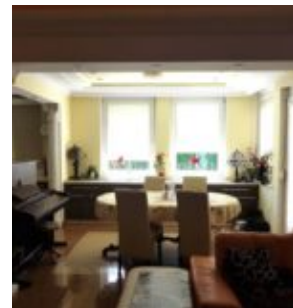
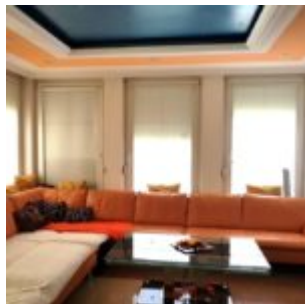


LUXUSNÝ MODERNÝ RODINNÝ DOM S BAZÉNOM BLÍZKO MESTA, ZN: D - 382



Novostavba luxusného rodinného domu s množstvom moderných technických zariadení sa nachádza v novej časti mesta, v tichej lokalite, avšak blízko centra mesta. Pri dome stojí samostatná dvojgaráž s wellness miestnosťou, za domom je vybudovaný bazén. Okolie domu dotvára murovaný plot a upravená záhrada. Rodinný dom je dvojpodlažný so sedlovou strechou. V celom dome sú vonkajšie žalúzie zabudované v omietke, klimatizácia, alarm napojený na mobily aj na políciu, po dome vedie rozvod interiérového telefónu s kamerovým systémom. Dom je napojený na všetky IS. Kúrenie na prvom podlaží je podlahové napojené na novú plynovú pec zn. Yunkers a krbové s prieduchmi aj do druhého podlažia. Tu je kúrenie ústredné s radiátormi. Ohrev vody zabezpečuje taktiež plyn aj solárny ohrev, ktorý ohrieva aj vodu v bazéne. Do domu je napojený prívod vody z obecného vodovodu aj úžitkovej vody zo studne. Na prvom podlaží sa nachádza zádverie so šatníkom, chodba, schodište s LED osvetlením, kúpeľňa so sprchovacím kútom a parnou saunou, WC, bidetom a drvičom odpadkov, technická miestnosť s bojlerom, plyn. kotlom a práčkou, skladová miestnosť, obývacia izba s krbom, akváriom, s kuchyňou s pultom, indukčnou varnou doskou a umývačkou riadu, komorou a jedálňou. Z jedálne je východ na terasu a do záhrady s bazénom. Na prvom podlaží sú keramické stropy s LED osvetlením. Na druhom podlaží je chodba, 3 spálne, z toho rodičovská s balkónom a šatníkom, kúpeľňa so sprchovacím kútom, vírivou vaňou WC a bidetom a výlez na povalu, kde je priestranný úložný priestor. Prie dome je samostatná dvojgaráž s 2 elektrickými bránami,

plynový kotol do samostatnej kúpeľne s podlahovým kúrením, so sprchovacím kútom a WC, fínska sauna, pivnica na uskladnenie. V záhrade je bazén o veľkosti 7×3 m s protiprúdom, s filtráciou a ohrevom vody napojeným na solárne panely. Celý pozemok má rozlohu 802 m², má obdĺžnikový tvar a je veľmi slnečný.